

REV – Die alternative Art, Daten zu sichern

Backup-Prozesse sicher und flexibel gestalten

Marco Ernst,
Einkauf Computertechnik

Oft werden in kleineren oder mittleren Unternehmen (KMU) Daten nur unzureichend gesichert. Auch das Backup-Konzept lässt oftmals zu wünschen übrig, da die Ressourcen für die erfolgreiche Umsetzung einer durchdachten Backup-Strategie meistens fehlen. Resultat dessen sind oft der Einsatz veralteter Technik (z. B. alte Bänder, die defekt sind oder sich aufgrund von Kompatibilitätsproblemen nicht mehr lesen lassen), die Scheu vor erhöhten Kosten bei IT-Neuerungen und nicht zuletzt der „Unsicherheitsfaktor“ Mensch, der natürlich nicht fehlerfrei handelt. Eine Lösung für diese Probleme kommt von omega®: REV.

Was ist REV?

REV (Removable Rigid Disk) ist ein System zur Datensicherung von omega®. Dabei handelt es sich um ein Wechselfestplatten-Laufwerk mit beschichteten 2,5-Zoll-Datenscheiben (inkl. Motor) als wiederbeschreibbares Speichermedium. REV funktioniert ähnlich einer Festplatte, auf der Informationen abgelegt und gesichert werden. Die Datenscheiben sind aber im Gegensatz zur klassischen Festplatte in einem wechselfähigen REV-Datenträger untergebracht, dabei sehr robust und gewährleisten einen schnellen und direkten Zugriff auf die Informationen. Daten lassen sich per Drag & Drop abrufen und verschieben. Dabei beträgt die Datenkomprimierung 2:1 und die Datentransferrate bis zu 30 MB/s. Damit erweist sich REV bei weniger großen Datenmengen als praktische und sichere Alternative gegenüber



REV – Das flexible System zur Datensicherheit von omega®

Band, CD oder DVD. 35 GB (REV 35) oder auch 70 GB (REV 70) enthält ein REV-Datenträger, was der Kapazität von ca. 50 bzw. 100 CDs entspricht.

Risiken durch manuelle Eingriffe, menschliche Fehler und Nachlässigkeiten werden durch die mitgelieferte Backup-Software minimiert. Denn sie erlaubt die Installation automatischer Prozesse. So wird kein Backup vergessen oder nur teilweise durchgeführt. Wollen Unternehmen nicht auf ihre vertraute

Software verzichten, kann wegen der Kompatibilität der REV-Technologie weiterhin darauf zurückgegriffen werden.

Anwendungen

Die REV-Technologie zur Datensicherung umfasst aufgrund ihrer Flexibilität ein großes Anwendungsgebiet:

- **Sicherung:** Das System eignet sich hervorragend für die Sicherung der Hauptfestplatte, sowohl auf Desktops als auch auf

Servern. Durch die Echtzeitkorrektur mittels ECC (Error Correction Code - Verfahren zur Fehlerkorrektur bei RAM-Speicherbausteinen) garantiert das REV-Laufwerk zügige und zuverlässige Schreibvorgänge.

- **Wiederherstellung:** Die Direktzugriffsfunktion gestattet dem Anwender ein schnelles Auffinden und Wiederherstellen einzelner Dateien. Im Vergleich dazu ist der Datenzugriff bei Bändern viel aufwändiger und wenig komfortabel.

- **Archivierung:** Die REV-Datenträger sind austauschbar und nahezu unbegrenzt wiederbeschreibbar und bieten damit die Möglichkeit, Daten bis zu 30 Jahre auf einem Medium zu konservieren. Archivierte Daten lassen sich auf einem REV-Datenträger sehr viel leichter wieder finden als auf einem Band. Natürlich kann die REV-Archivierung eine Datensicherung auf einem zusätzlichen Datenträger, wie z. B. einer Festplatte, nicht ersetzen.

- **Bibliothek/Katalog:** Werden umfangreiche Dateien benutzt, können diese rasch abgerufen, bearbeitet und mit Drag & Drop vom REV-Datenträger oder zwischen dem Hauptlaufwerk und einem REV-Datenträger kopiert werden. Damit verfügt der Anwender über eine dynamische Umgebung für die Arbeit mit allen wichtigen Dateien. Durch die Wiederverwendbarkeit der Speichermedien und das einfache Hinzufügen weiterer Datenspeicher lassen sich die verfügbaren Kapazitäten maximieren.

- **Übertragen großer Dateien:** REV bietet die einfache und schnelle Möglichkeit, umfangreiches Datenvolumen von einem Rechner auf einen anderen zu verschieben. Dabei beträgt die Rate ca. 1 GB/min. Die langlebigen Datenträger bilden zusammen

MARKT

Datensicherung leicht gemacht

Die REV-Laufwerke von omega® sind ein neues Wechselspeichersystem, das effektiver und zuverlässiger als Bandlaufwerke ist und gleichzeitig einen flexiblen und leistungsstarken Datenspeicher darstellt.

Die Laufwerke mit IDE-Anschluss (ATAPI-Flachbandkabel) oder USB-2.0-Anschluss enthalten im Lieferumfang je einen Wechseldatenträger mit einer Speicherkapazität von 35 GB (durch Komprimierung erweiterbar auf 90 GB). Mit dem REV-System ist schnelles Kopieren und Austauschen von Daten per Drag & Drop möglich. Der Zugriff erfolgt über den Arbeitsplatz per Laufwerksbuchstabe im Windows® Explorer. Darüber hinaus bietet die mitgelieferte Datensoftware u. a. das automatische Sichern von Dateien und das Erstellen von Abbildern des kompletten Systems zur sofortigen Wiederherstellung nach einem eventuellen Systemabsturz.

Voraussetzung für den erfolgreichen Einsatz der REV-Laufwerke sind mind. 333 MHz Prozessorleistung, 100 MB freier Speicherplatz auf der Festplatte bzw. 128 MB auf dem Hauptspeicher. Des Weiteren muss für die USB-2.0-Laufwerksversion eine USB-1.1- oder -2.0-Schnittstelle vorhanden sein. Mit den Windows®-Versionen XP Home und Professional sind die richtigen Systemvoraussetzungen gegeben.

Die Datenübertragungsraten betragen 25 Mbit/s, bei beiden Laufwerken gehört ein



99 17 16-5H



99 17 15-5H

Netzteil ebenso zur Produktausstattung wie eine CD mit der REV-Systemsoftware, Omega® Automatic Backup Pro, dem HTML-Benutzerhandbuch und Hilfedateien. Das ATAPI-Laufwerk hat ein Gewicht von 0,85 kg, das USB-Laufwerk wiegt 1,25 kg.

omega® REV™ Laufwerke

Mit IDE Anschluss
Best.-Nr. 99 17 16-5H € 276,47

Mit USB 2.0 Anschluss
Best.-Nr. 99 17 15-5H € 293,28

Jederzeit verfügbar

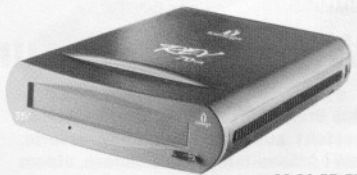
Für die Sicherung und Archivierung von umfangreichen Dateien gibt es mit dem REV-Laufwerken „ATAPI intern“ bzw. „USB extern“ von omega® eine zuverlässige und jederzeit verfügbare Speicherrösung.

Die Laufwerke (Zugriff über den Arbeitsplatz per Laufwerksbuchstabe) verfügen über eine Kapazität von 70 GB (komprimiert bis zu 140 GB). Zur Ausstattung gehören ein ATAPI-Flachbandkabel (Anschluss: IDE; Best.-Nr. 99 20 56) bzw. ein USB-Datenkabel (Anschluss: USB; Best.-Nr. 99 20 55) und ein Einbausatz mit Montageschiene für 5,25"-Laufwerkschächte. Eine Lösungs-CD mit REV-System-Software und Benutzerhandbuch sowie die Sicherungssoftware EMC® Retrospect® Express mit Disaster-Recovery-Funktion (Sichern und Wiederherstellen kritischer Daten) runden das Leistungsspektrum ab.

Die Datenübertragungsraten betragen 30 Mbit/s. Als Systemvoraussetzungen sind mindestens 333 MHz Prozessorleistung, 1 GB freier Festplattenspeicher und 256 MB Hauptspeicher erforderlich. Bei PC sorgen die Betriebssysteme Windows® XP (Home/ Professional/Professional x64) und Windows® 2000 Professional für ein einwandfreies Funktionieren der Laufwerke, bei Macs sind OS X 10.4 und seine nachfolgenden Versionen erforderlich. Die Laufwerke haben ein Gewicht von 0,95 kg.



99 20 56-5H



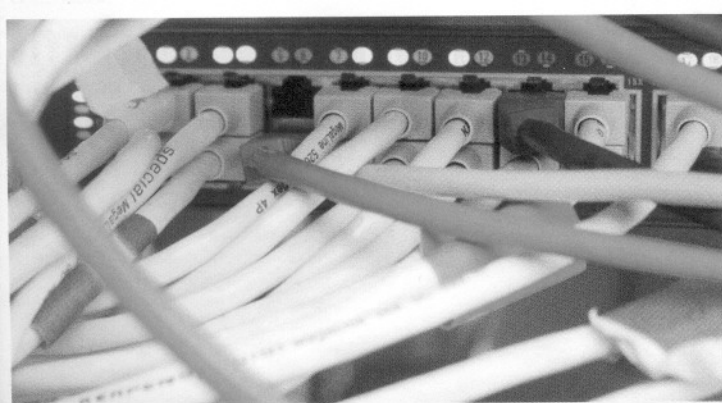
99 20 55-5H

omega® REV™ Laufwerke

Mit USB 2.0 Anschluss
Best.-Nr. 99 20 55-5H € 444,54

Mit IDE Anschluss
Best.-Nr. 99 20 56-5H € 470,55

Weitere REV-Produkte finden Sie in Ihrem aktuellen Katalog „Profession Elektronik und Technik 2007“ ab Seite 125 oder im Internet unter www.conrad.biz



REV – Die Lösung für Desktopbenutzer mit großem Datenaufkommen

mit dem robusten REV-Laufwerk (verglichen mit den eher sensiblen externen Festplatten) einen sehr guten Weg, sicher große Datenmengen zu transportieren.

Einsatzmöglichkeiten für REV-Lösungen REV 35

- Desktop-Sicherung für KMU, Heimbüro oder Einzelanwender; Lösung für eine einzelne Desktop-Arbeitsstation mit mittlerem Datenaufkommen und Bedarf nach Wechseltätigkeit
- Bandersatz für KMU und Heimbüros auf Serverebene
- Benutzer großer Dateien, z. B. Buchhaltung und Finanzen, Fotoentwicklung, Zahntechnik, Verlagswesen, medizinische Bildverfahren

REV 70

- Bandersatz für KMU und Heimbüro auf Serverebene
- Desktopsicherung für KMU, Heimbüro, Einzelanwender; Lösung für Desktopbenutzer mit großem Datenaufkommen und Bedarf nach Wechseltätigkeit und für

KMU mit verteilten Desktop-PCs

- Benutzer großer Dateien, z. B. Videoproduktion, Buchhaltung und Finanzen, medizinische Bildverfahren, Verlagswesen

REV – ein Fazit

Als Backup-Lösung für kleinere und mittlere Unternehmen stellt REV eine gute Alternative dar, besonders gegenüber CD/DVD und Magnetlaufbändern, wie z. B. DAT-72. So bietet REV 70 die nahezu doppelte Kapazität und eine etwa zehnmal höhere Transfergeschwindigkeit als diese Bänder und ist deshalb als Archivmedium für kleinere Büros und Firmen, aber auch in der privaten Anwendung, sehr gut geeignet.

Pluspunkte:

- hohe Wiederbeschreibfähigkeit – bis zu

einer Million Mal

- schnelle Transferraten – bis zu 30 MB/s
- bootfähig
- robuste Datenscheiben
- gutes Preis-Leistungs-Verhältnis im Vergleich zur Band-Archivierung
- relativ hohe portable Speicherkapazität im Vergleich mit CD/DVD – 70 GB, 140 GB (bei Software-Komprimierung)

Minuspunkte:

- im Vergleich mit Festplatten (über 1 TB) geringe Speicherkapazität
- hohe Medienkosten
- große CPU-Last durch Software-Komprimierung
- schreiben und löschen der Daten nur mit zusätzlicher Treiber-Software möglich

Sicherungstechnik	CD/DVD	Festplatte	Band	REV
Zuverlässigkeit	mittel	hoch	mittel	hoch
Kapazität	gering	hoch	hoch	mittel
Geschwindigkeit	gering	hoch	mittel	mittel
Benutzerfreundlichkeit	hoch	hoch	mittel	hoch
Wechselfähigkeit	hoch	mittel	hoch	hoch
Kosten	gering	gering	hoch	mittel
Bevorzugte Einsatzbereiche	KMU mit geringem Datenaufkommen	KMU	prof. Serverumgebung, Massendaten	KMU

In vielen Kriterien schneidet die REV-Technologie von Iomega® am besten ab.

MARKT

Archivierungslösung

Der Iomega® REV™ Loader ist ein eigenständiger Desktop-Autoloader mit einfacher Transport- und Datenzugriffsmöglichkeit auf der Grundlage der prämierten REV-Technik von Iomega®. Er bietet eine kostengünstige Sicherungs- und Archivierungslösung, die perfekt für kleine und mittlere Büros geeignet ist.

Der REV™ Loader 280 kann eine Datenmenge von bis zu 280 GB speichern (komprimiert bis zu 560 GB); die Gerätevariante REV-Loader 560 besitzt eine Speicherkapazität von 560 GB (1180 GB komprimiert). In beiden Ausführungen bietet der REV™ Loader Platz für acht Wechseldatenträger je 35 GB bzw. 70 GB. Iomega REV-Autoloader verkürzen dabei die Dauer eines Sicherungsvorgangs im Vergleich zu Bandlaufwerken um 80 Prozent. Die Geräte sind mit einer USB 2.0-Hochgeschwindigkeits-Schnittstelle ausgestattet und somit kompatibel zu fast jedem System.

Zum Lieferumfang gehören ein REV-Wechseldatenträger, USB-Datenkabel, Netzteil mit internationalen Adaptern, eine Anleitung zur Schnell-Installation sowie eine CD der leistungsstarken Software CA BrightStor



ARCserve Backup OEM Edition v11.5 mit Disaster Recovery-Option inklusive Lizenz für einen Server.

Zu den Systemvoraussetzungen gehören 333-MHz-Prozessorleistung, 100 MB freier Festplattenspeicher und 128 MB Hauptspeicher sowie Windows® XP Professional bzw. Server 2003 (Standard Edition) als Betriebssysteme.

Iomega® REV™ Loader

280 GB / 560 GB komprimiert
Best.-Nr. 99 20 60-5H € 965.55

560 GB / 1180 GB komprimiert
Best.-Nr. 99 20 52-5H € 1427.73

Langlebige Datenträger

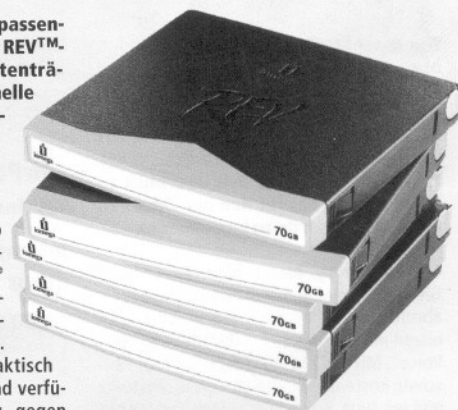
Iomega REV™-Medien sind die passenden Wechseldatenträger für alle REV™-Laufwerke. Die langlebigen Datenträger ermöglichen eine professionelle und zugriffsgeschützte Archivierung allen relevanten Datenmaterials für geschäftliche Anwendungen und die private Nutzung.

Vor allem für den Einsatz im Büro und den dabei anfallenden betrieblichen Anwendungen sind Iomega® Wechseldatenträger das Backup-Medium für eine sichere und langanhaltende Daten-Archivierung. Iomega REV™-Medien sind praktisch unbegrenzt wiederbeschreibbar und verfügen über einen Kennwortschutz gegen unbefugten Zugriff.

Die Datenträger werden in verschiedenen Liefermengen angeboten:

Die Iomega® REV™ 35GB Cartridge (passend für alle Iomega® REV™ 35 GB-Laufwerke) mit 35 GB Speicherkapazität im Standard-Modus (bis zu 90 GB komprimiert) gibt es sowohl als einzelnen Datenträger als auch im praktischen 5er-Pack. Zum Lieferumfang gehören jeweils eine Polypropylen-Schutzhülle sowie drei Etiketten pro Datenträger.

Gleiches gilt für die Iomega® REV™ 70GB Cartridge. Sie passt für alle Iomega® REV™ 70 GB-Laufwerke. Dieser Wechseldatenträger besitzt 70 GB Speicherkapazität im



Standard-Modus und 140 GB in der komprimierten Version. Analog zur REV™ 35 GB Cartridge wird die REV™ 70GB Cartridge einzeln oder im 5er-Pack angeboten. Ebenso sind eine Schutzhülle aus Propylen und drei Etiketten pro Datenträger im Lieferumfang enthalten.

Iomega® REV™-Medien

35 GB / 90 GB komprimiert
Best.-Nr. 99 17 17-5H St. € 43.06

70 GB / 140 GB komprimiert
Best.-Nr. 99 20 59-5H St. € 58.58